

# Guide

## Raccords et buses en métal



### Coupleurs et buses "Q"



### Coupleurs et buses "C"



880700

Raccord robinet, mâle, 1/2", 3/4" et M22 filetage intérieur, 1/2"(Q)



S'adapte au robinet d'eau avec un filetage extérieur de 1/2", 3/4" ou M22 mm.

Lorsque la douille est retirée, le raccord s'adapte à un filetage extérieur de 3/4".

Lorsque la douille est insérée avec les deux petites encoches vers l'extérieur, le raccord s'adapte à un filetage extérieur de 1/2".

Lorsque la douille est insérée avec les deux petites encoches vers l'intérieur, le raccord s'adapte à un filetage extérieur de M22 mm.



3/4"



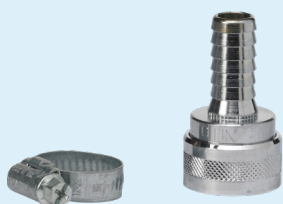
1/2"



M22

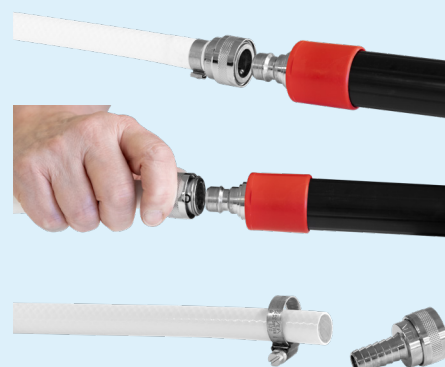
880701

Raccord tuyau, 1/2" (Q)

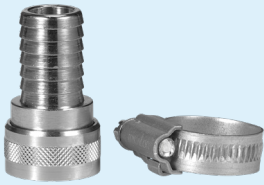


Se monte sur tous les tuyaux Vikan ; 93315, 93325, 93353, 93363, 93373 avec le raccord référence 880700.

Peut être raccordé à tous les manches Vikan avec la buse (Q).

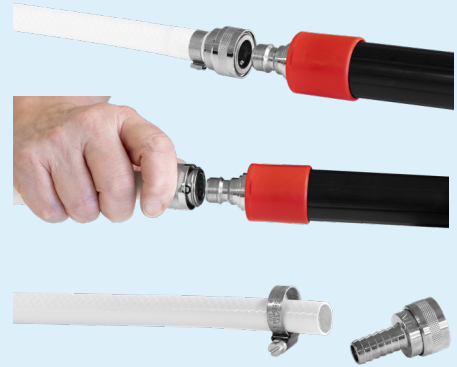


88071352  
Raccord tuyau 3/4" (Q)



Peut être monté sur des tuyaux de 3/4" et raccordé aux manches Vikan avec les buses (Q) et le raccord de robinet d'eau 880700 ainsi que la buse 880712.

Peut être raccordé à tous les manches Vikan avec la buse (Q) et la buse avec filetage 880712.



881701  
Raccord tuyau à Click, 1/2"(C)



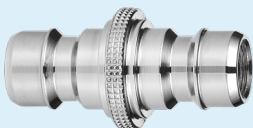
Pas de tuyaux Vikan avec ce raccord.

Peut être utilisé avec tous les manches de la gamme Transport munis d'un raccord (C).

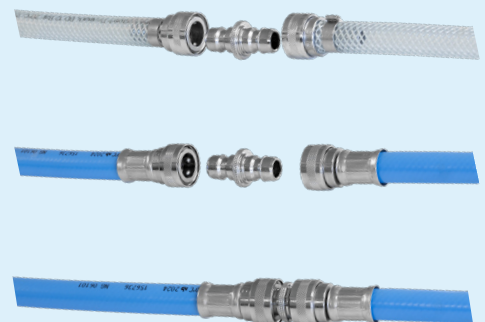
La mention « Click » est gravée sur la surface du métal.



880705  
Connecteur mâle/  
Buse, 1/2" (Q)



Est utilisé pour connecter deux tuyaux avec le raccord 880701 monté.

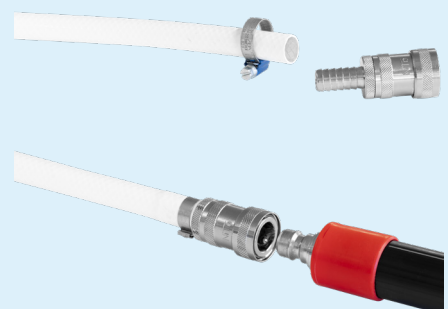


880703  
Raccord avec buse de tuyau  
et vanne d'arrêt, 1/2" (Q)



Est utilisé comme alternative au 880701.

Lorsque ce raccord est déconnecté d'une lance à eau tel que 93239, 9324x ou 93229, l'eau ne s'écoulera pas du tuyau.



88070752

Adaptateur raccord rapide  
(Q) pour buse Gardena/  
Hozelock, 1/2" (C)



S'utilise pour cliquer sur les  
manches munis d'un embout  
(Q) afin de le convertir en  
raccord (C). Les tuyaux montés  
avec les raccords 881701 ou  
Hoselock/Gardena peuvent  
alors être raccordés.



880708

Buse avec filetage 1/2" pour  
tuyau d'eau 1/2" et 3/4"



A visser dans le filetage de la  
lance à eau Heavy Duty, 9324x.



88070952

Adaptateur avec filetage  
1/2" pour Gardena/  
Hoselock, 1/2" (C)



A visser dans le filetage de la  
lance à eau Heavy Duty, 9324x.

Peut être raccordé à des  
tuyaux munis de raccords  
881701 ou Hoselock/Gardena.



880712

Buse avec filetage 1/2"  
pour 9324x (Q)



A visser dans le filetage de la  
lance à eau Heavy Duty, 9324x.

Peut être raccordé aux tuyaux  
Vikan 93315, 93325, 93353,  
93363, 93373.



880715

Buse avec filetage 1/2"  
pour 9324x, 3/4" (Q)



A visser dans le filetage de la lance à eau Heavy Duty, 9324x.

Peut être connecté avec le raccord 880716, raccord tuyau, 3/4" (Q).



880716

Raccord tuyau, 3/4" (Q)



Peut être monté sur un tuyau de 3/4" et connecté à 880715 lorsqu'il est vissé sur la lance à eau Heavy Duty, 9324x.



## Aperçu des produits

Référence	Nom du produit
880700	Raccord robinet, mâle, A/2", 3.4" et M22 filetage intérieur, 1/2"(Q)
880701	Raccord tuyau, 1/2" (Q)
88071352	Raccord tuyau 3/4" (Q)
881701	Raccord tuyau à Click, 1/2"(C)
880705	Connecteur mâle/Buse, 1/2" (Q)
880703	Raccord avec buse de tuyau et vanne d'arrêt, 1/2" (Q)
88070752	Adaptateur raccord rapide (Q) pour buse Gardena/Hozelock, 1/2" (C)
880708	Buse avec filetage 1/2" pour tuyau d'eau 1/2" et 3/4"
88070952	Adaptateur avec filetage 1/2" pour Gardena/Hozelock, 1/2" (C)
880712	Buse avec filetage 1/2" pour 9324x (Q)
880715	Buse avec filetage 1/2" pour 9324x, 3/4" (Q)
880716	Raccord tuyau, 3/4" (Q)

## Nous contacter

[www.vikan.com](http://www.vikan.com)  
[vikan@vikan.fr](mailto:vikan@vikan.fr)  
+33 (0) 1 46 94 68 80

