

Guide

Metalkopplingar och nipplar



“Q” kopplingar/nipplar



“C” kopplingar/nipplar



880700

Krankoppling hane med
1/2", 3/4", M22 invändig
gänga, 1/2" (Q)



Passar vattenkrantar med 1/2", 3/4" eller
M22 mm utvändig gänga.

När bussningen tas bort passar
kopplingen till en 3/4" utvändig gänga.

När bussningen sätts in med de två
små skårorna utåt passar kopplingen
till en 1/2" utvändig gänga.

När bussningen sätts in med de två
små skårorna inåt passar kopplingen
till en M22 mm utvändig gänga.



3/4"



1/2"



M22

880701

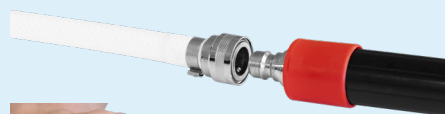
Slangkoppling 1/2",
1/2" (Q)



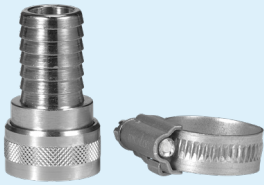
Finns förmonterad på alla
Vikans vattenslangar: 93315,
93325, 93353, 93363, 93373
(även 880700 följer med
vattenslangarna).

Kan anslutas till Vikans skaft
med (Q) nippel.

Passar ihop med 880700.



88071352
Slangkoppling 3/4",
1/2"(Q)



Kan monteras på 3/4"-slangar och anslutas till Vikans skaft med (Q) nippel och krankoppling 880700 samt kopplingsnippel 880712.



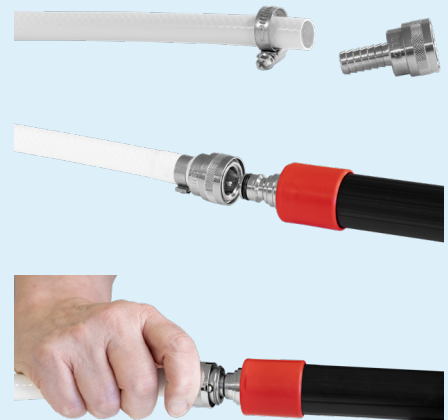
881701
Slangkoppling,
1/2"(C)



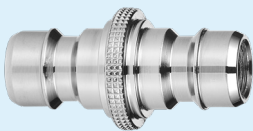
Passar ej Vikans slangar.

Kan användas med alla Vikans skaft med (C) nippel.

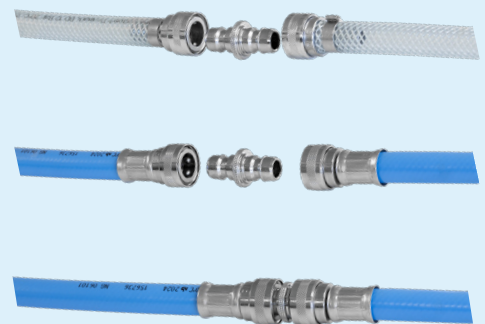
"Click" är ingraverat i metallen.



880705
Skarvkoppling med
hannipplar 1/2" (Q)



Används för att koppla ihop 2 slangar med 880701 monterad, såsom t.ex. Vikans vattenslangar 93315, 93325, 93353, 93363 och 93373.

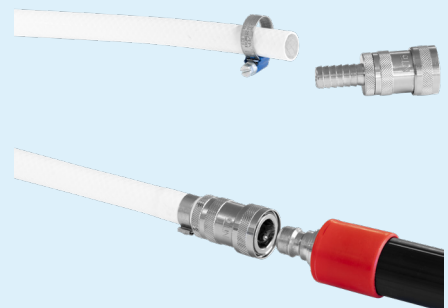


880703
Slangkoppling 1/2" med
avstängning, 1/2" (Q)



Används som ett alternativ till 880701.

När denna koppling kopplas bort från en vattenpistol såsom 93239, 9324x eller 93229 kommer vatten inte att läcka från slangen då en avstängningsventil aktiveras.



88070752

Adapter 1/2" (Q) till
Gardena/Hozelock, 1/2" (C)



Används för att klicka på skaft med (Q)-nippel för att omvandla detta till en (C)-nippel.

Slangar monterade med antingen 881701 eller Hoselock/Gardena kopplingar kan sedan anslutas.



880708

Slangkoppling till pistol för
1/2" och 3/4" slang,
1/2" utvändig gänga



Skrivas in i gängen på Vattenpistol, 9324x för att ansluta 1/2" och 3/4" slangar.



88070952

Kopplingsnippel 1/2" (C)
med 1/2" gänga till pistol
9324x



Skrivas in i gängen på Vattenpistol, 9324x.

Kan anslutas till slang med 881701 monterad, eller slangar med Hoselock/Gardena kopplingar.



880712

Kopplingsnippel 1/2" (Q)
med 1/2" gänga till pistol
9324x



Skrivas in i gängen på vattenpistol, 9324x.

Kan anslutas till Vikans slangar 93315, 93325, 93353, 93363, 93373.



880715

Kopplingsnippel 3/4" (Q)
med 1/2" gänga till pistol
9324x



Skrivas in i gängan på
Vattenpistol, 9324x.

Passar 880716 slangkoppling
3/4" (Q) .



880716

Slangkoppling 3/4",
3/4"(Q)



Kan monteras på 3/4"-slang
och anslutas till 880715 när
den skruvas fast i vattenpistol
9324x.



Produktöversikt

Art nr.	Produktbenämning
880700	Krankoppling hane med 1/2", 3/4", M22 invändig gänga, 1/2"(Q)
880701	Slangkoppling 1/2", 1/2 (Q)
88071352	Slangkoppling 3/4", 1/2"(Q)
881701	Slangkoppling 1/2", 1/2"(C)
880705	Skarvkoppling med hannipplar 1/2" (Q)
880703	Slangkoppling 1/2" med avstängning, 1/2" (Q)
88070752	Adapter 1/2" (Q) till Gardena/Hozelock 1/2" (C)
880708	Slangkoppling till pistol för 1/2" och 3/4" slang
88070952	Kopplingsnippel 1/2" (C) med 1/2" gänga till pistol 9324x
880712	Kopplingsnippel 1/2" (Q) med 1/2" gänga till pistol 9324x
880715	Kopplingsnippel 3/4" (Q) med 1/2" gänga till pistol 9324x
880716	Slangkoppling 3/4", 3/4"(Q)

Kontakta oss

www.vikan.com
info.se@vikan.com
033 - 10 45 10

